

# 四谷2丁目発展会 1/6 2022年 第1号



当店は、  
ワイシャツから  
和服・皮革等の  
高級素材まで  
全て手仕上げです。

## 白馬クリーニング商会

新宿区四谷2-14 TEL.(03)3351-7624  
【営業時間】  
月、火、木、金 9:00~18:00  
水、土 9:00~17:00  
●定休日 日曜日・祝祭日

## 地域とのふれあいを大切に

DKC 気軽で温かみのある  
**第一勧業信用組合**

地域とのふれあいを大切にし、  
皆さまの幸せに貢献いたします。

年金受取・各種ローン等お気軽にご相談下さい。  
TEL.03-3359-3781 FAX.03-3359-5785  
URL <http://www.daiichikanshin.com/>



最新物件  
公開中

お気軽に  
ご相談下さい。

不動産のご相談なら  
**三朋**へ...

新宿区四谷2-10-5 ハツ橋ビル2F  
TEL.03-3353-5325  
FAX.03-3353-3531  
営業時間=10:00~18:00(月~金)  
11:00~16:00(土曜日)  
【日曜・祭日定休日】  
<http://www.e-sanpou.co.jp>

## あけまして

おめでとうございます。  
本年もよろしくお願いたします。  
今年も変わらず美味しくこだわりの  
ある海苔を取扱っていきます

### おすすめの新しいりは

- 青混ぜのり特上品 **¥1,944**(税込)
- 有明海のり撰 **¥1,080**(税込)

お茶と海苔の専門店  
☎3351-5607 **浜善**

新年明けまして  
おめでとうございます。  
本年も宜しく  
お願い申し上げます。

従業員一同、  
ご来店をお待ちしております。

—本日全品1割引—

## 魚のかねこま

電話3351-4306 FAX3351-4314



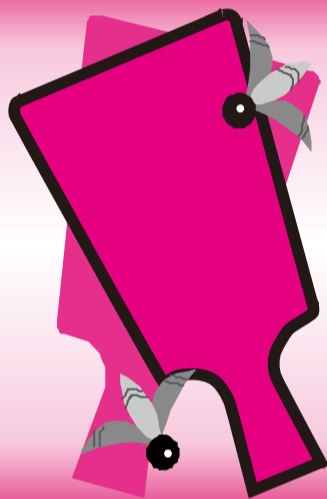
☆昼のサービス・セット☆  
にぎり 860円、  
ちらし 970円、  
鉄火丼 1,080円  
(みそ汁付)  
☆お座敷は26名様  
位までOK

引き継がれてきた伝統の味を、  
ぜひご賞味下さい!

## 勉強の親玉 末広鮨

新宿区四谷2-3 TEL.03-3351-0302  
営業時間 昼 11時半~1時半  
夜 5時半~10時半  
定休日/毎週月曜日・日曜日

# あけまして おめでとうございます



# 縁起栗

今年も美味しい栗を焼いて  
スタッフ一同お待ちしております。  
今年も甘栗太郎を  
宜しくお願いします。



## 株式会社 甘栗太郎

新宿区四谷二丁目4番地  
TEL.03-5369-9021 Fax.03-5369-9280  
フリーダイヤル 0120-259-021

甘栗太郎

検索

地方発送も承ります。ご注文は、電話・インターネットでもどうぞ。

## 四谷密着宣言!!

住宅、ビル建築・リニューアル工事  
テナント、不動産相談等  
何でもお気軽にお電話ください。

株式会社  
FUJIKI **藤木工務店**

TEL.03-3357-1612  
FAX.03-3357-9501

さわやかな世界をつくる  
**SHINRYO**

## 新菱冷熱工業株式会社

新宿区四谷2-4  
TEL.03-3357-2151

<https://www.shinryo.com/>



多数展示中  
現品処分超特価品

## 桐タンス製造、卸、販売 笹筥の松本

「桐タンスの削り直し承ります」  
四谷大通り四谷小学校入口前  
☎ 3355-1151  
<http://www.kiritansu.co.jp>



目利きによる銘柄  
牛を中心とした和  
牛に和食の技術を  
融合させた焼肉を  
提供しています。  
和モダンな落ち着  
いた店内。無塩

ロースター完備でゆっくり焼肉を楽しんで頂  
くお店です。

## 焼肉 極肉不破

新宿区四谷2-11-15 JLBグランエクリュ1階  
TEL.03-6457-4929 FAX.03-6457-4929  
<https://gokuniku.biz>



皆様のお口のホームドクター  
おいしく、楽しく、美しく!

診療時間  
9時30分~13時 14時30分~19時  
木曜日は13時まで・土曜日は16時まで  
日曜・祝日 休診

一般歯科・小児歯科・口腔外科  
歯周病専門医・インプラント

## タムライチ歯科診療所

☎5269-8338  
若葉1-13 オタカビル2階

タムライチ 検索



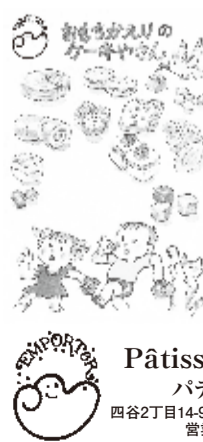
●患者さまと一緒に作る治療計画  
お口の中の状態を精密に検査  
し、その結果をもとに正しいお  
手入れ方法や治療計画を患  
者さまと一緒に考えます。  
●予防・メンテナンスを中心とした  
歯科医療  
歯の歯垢・歯石・ヤニヤシブを  
徹底的にきれいにし、最後にフ  
ッ素コートを実施します。定期的  
に行うことにより、虫歯や歯周  
病を予防します。

### 予防・メンテナンス

よつや通り **歯科クリニック**  
☎3358-4282

【診療内容】

一般歯科・口腔外科・小児歯科・矯正歯科・予防歯科・  
歯周病治療・インプラント・審美歯科・ホワイトニング



## (おもちゃえりの) ケーキやさん

フワッと甘いケーキはお酒を  
使わず、素材の持ち味を生か  
してお作りしています。お  
土産、お祝いや特別な日に、  
自分へのご褒美など、おい  
しいケーキとお菓子で皆様  
に笑顔をお届けします。

Pâtisserie EMPORTEr

パティスリー アンポルテ

四谷2丁目14-9 森田屋ビル裏2階 TEL.03-3357-5821  
営業時間/月~土 11:00~19:00