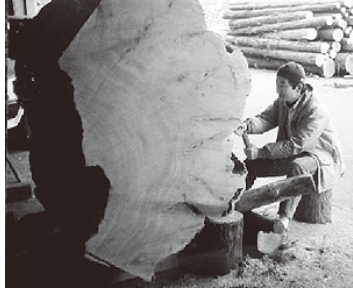


四谷二丁目発展会



大久保碁盤店
電話・FAX 03-3351-5360
四谷2-4-12
碁将棋盤の製造販売
<http://homepage2.nifty.com/ohkubogobanten/>

大久保碁盤店は日本産かや材による碁盤・将棋盤の製作専門店です。駒・碁石の他、桂材の盤などの関連商品を都内有数の豊富な品揃えにて、店内でご覧頂けます。また修理、クラブ開設のご相談もお受け致します。



四谷2丁目発展会 <http://www.yotsuya2.com/>

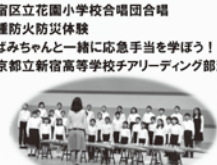
消防防災フェア“四谷2017” みんなの力で地域を守ろう!

日時:平成29年3月4日(土)
午前10時30分~午後1時30分
場所:四谷ひろば(新宿区四谷四丁目20番)
※雨天時は規模を縮小して実施します。(雨天中止)

初期消火、通報、避難訓練の他にも、地震体験や応急処置訓練もやるよ!
みんなで防災関連の知識を身につけよう!

<プログラム>

- 10:30~ 開会式
- 10:50~ 新宿区立花園小学校合唱団合唱
- 11:10~ 各種防災訓練
- 12:15~ つばみちゃんと一緒に応急手当を学ぼう!
- 13:00~ 東京都立新宿高等学校チアリーディング部演技



東京都立新宿高等学校チアリーディング部

新宿区立花園小学校合唱団

つばみちゃん

入場無料! 非常食の試食もあるよ!

右下の引換券を持参された方、当日防災訓練に参加された方にポップコーンをプレゼントします♪(先着500名)

◆問合せ先◆ 四谷消防署 予防課 防火管理係 電話:03-3357-0119(内線521)
主催:四谷消防署 四谷消防団 共催:四谷防災協力会 四谷防火管理研究会 四谷防火災協議会

特定非営利活動法人
●難民支援協会 ☎5379-6001
<http://www.refugee.or.jp>

大横町

- 菊重ビル ☎3358-1511
- こうや(支那そば) ☎3351-1756
- 季節・メンテナンス
- よつや通り 歯科クリニック ☎3358-4282
- モリハツ(米販店) ☎3351-2451
- すし処 鮮良 ☎3357-3556

ふく・活魚料理
梓
TEL.3357-7144

ヘアサロン31 ☎3351-4193

●梓(割烹) ☎3357-7144

大成不動産 ☎3357-0303

よつや通り歯科クリニック ☎3358-4282

勉強の親玉 末広 鮨
御会合に2階を御利用下さい。
TEL.3351-0302-3357-6518

末広 ☎3351-0302

HARMAN
TEL 03 (3357) 1557

ハーマン(用品雑貨) ☎3357-1557

↑至四ツ谷駅

おだて横町

●株四谷ビルディング ☎3359-5571

東急ステイ ☎3354-0109
<http://www.tokystay.co.jp>

北海道 四谷店 ☎5363-1851
ジョナサン四谷店 ☎5919-3266
ファミリーマート四谷2丁目店 ☎5312-7576

西念寺横町

●株甘栗太郎 ☎5369-9021

●大久保碁盤店 ☎3351-5360

●株天伸商事 ☎3351-8898

Living Together

共生をテーマに、人と環境の理想的な未来を
新菱冷熱工業株式会社
Tel 03-3357-2151 <http://www.shinryo.com/>

●完成堂藤井薬局 ☎3351-1212

●岡本ビル ☎3353-5536

●100円ショップ Somo Somo ☎6380-6538

●新一ビル ☎3353-7867

●清宮絲店 ☎3351-6711

●浜善海苔店 ☎3351-5607

●金駒(鮮魚) ☎3351-4306

本日、特価品以外1割引!
和洋裁用品 清宮絲店
衣料品、袋物 ☎3351-6711

●四谷小学校

天王横町

●大西商店 ☎3351-2686

スナック高樹 ☎18時~24時
☆カラオケ ☎13時~16時もご利用下さい。
四谷2-9 NK第7ビルB1 ☎6380-0057

●鴻進堂整骨院 ☎3359-6031

タイヤのご相談とお求めは当店へ
光タイヤ
新宿区 四谷2-11 ☎03-3351-4821

●光タイヤ ☎3351-4821

●ヘアサロンM ☎3355-1058

●カレーうどん食堂 のら豚屋 ☎5367-2133

石切横町

●白馬クリーニング商会 ☎3351-7624

●PINO四谷センター ☎3353-6888

●ラパン(欧風料理) ☎3358-0656

酒と料理 ラパン
森田ビル2F TEL.3358-0656

●ウエストバスター社 ☎6300-0593

●株ミツヤ不動産 ☎3353-5381

●YPCビル

四谷ブレイクセンター ☎3351-1891

YPCビルディング
B1F管理室 ☎3357-5239

●シャムロック ☎3353-8783

●ソーム(婦人服) ☎3359-2795

法蔵寺横町

地図の中で太字で表示している店舗については、広告面に各店のお得な情報がございます。

↑至新宿

このチラシについてのお問い合わせ:
四谷2丁目発展会 090-3591-1242 中村まで

十三丁目横町

●甘納豆 米世 ☎3351-0963



ありがとうの想いを
お花に託して
お花いっぱいのお葬式

区民葬取扱店

四谷税務署入口

津乃国屋

東京都新宿区四谷2-13
TEL 3351-0403 FAX 3226-6738
<http://www.yotsuya-tsunokuniya.com>
E-mail: info@yotsuya-tsunokuniya.com

暖呑酒場 もやん ☎6380-1503

井丸(どんまる) ☎3351-9877

森八(和菓子) ☎3353-6741

和菓子販売
株式会社 東京森八
新宿区四谷2-9 TEL03-3353-6741

●APS記念ビル ☎3355-1284

第二太郎ビル ☎5369-9021

スナック高樹 ☎6380-0057

筆筒の松本 ☎3355-1151

柳川歯科医院 ☎3355-4500

株三朋 ☎3353-5325

最新物件公開中
<http://www.e-sanpou.co.jp>
不動産のご相談なら 三朋へ
新宿区四谷2-10-5 ハツ橋ビル2F ☎3353-5325

ふくじん横町

美味しい串焼きで、一杯いかがですか...
なん料理と和の野菜を味わって下さい。
たん焼 忍 皆さまのお越しをお待ちしております。
三栄町16番地 TEL.3355-6338

●四谷税務署 ☎3359-4451

和風居酒屋/焼き鳥/居酒屋、ビアホール

暖呑酒場 もやん

新宿区三栄町18番地 ☎6380-1503

ZOO四谷店(ペットショップ) ☎3358-0002

お仮屋横町

津乃国屋葬儀社 ☎3351-0403

大和屋ビル ☎3351-1949

ガスライト ☎3351-4392

気軽で温かみのある

DKC 第一勧業信用組合

年金受取・各種ローン等お気軽にご相談下さい。
TEL.03-3359-3781 FAX.03-3359-5785
URL <http://www.daichikanshin.com/>

大切な日を飾るフラワーアレンジメント。あなたらしさをオーダーメイドでお届けしませんか?
花のある暮らしを応援します
株式会社 東京堂
www.e-tokyodo.com
東京都新宿区四谷2-13 〒160-0004
カステラセンター 03-3359-9686

株東京堂(アートフラワー) ☎3359-3331

荒木横町

お直し・和服リフォーム・お仕立て・フランス刺繍・輸入雑貨・小物



デザイン工房 Nonche
新宿区河田町4-10 大楠ビル1F
TEL & FAX 03-3351-5272

四谷4丁目
藤木工務店 ☎3357-1612

四谷密着宣言!!

株式会社 藤木工務店
東京都新宿区四谷4-10-3 新宿御苑前ビル
TEL 03-3357-1612 FAX 03-3357-9501
<http://www.fujiki.co.jp>

●たん焼 忍 ☎3355-6338

●新宿区歴史博物館 ☎3359-2131

●住吉町(有)四葉BPC ☎3355-2341 FAX.3353-4433

●河田町デザイン工房 Nonche ☎3351-5272

●三栄町朝日新聞四谷販売店 ☎3353-1880



串焼類も安くて嬉しい!
少人数の貸切OK!
四ツ谷の隠れ家
アットホーム空間でおくつろぎ下さい!
暖呑酒場 もやん
新宿区三栄町18 ☎03-6380-1503
営業時間/平日17:00より~力尽きるまで

タムライチ歯科診療所
お口のホームドクター
☎5269-8338
若葉1-13 オカビル2階
[タムライチ] [後援]



☆星のサービス・セット☆
にぎり 860円、ちらし 970円、
鉄火丼 1,080円(みそ汁付)
☆お座敷は26名様位までOK

末広 鮨(すし)

新宿区四谷2-3 ☎03-3351-0302
(営業時間)
昼 11時半~1時半
夜 5時半~10時半
定休日/毎週月曜日 第2・4日曜日

須賀神社



腰痛・肩こり・ひざの痛み
捻挫などの種々の痛み
お気軽にご相談下さい。
こうしん どうせい かついん
各種健康保険取扱い
龍文堂ビル7F ☎3359-6031

四谷税務署からのお知らせ

四谷・新宿・中野税務署の
確定申告書作成会場は
ルミネゼロ (NEWoMan5階)
です。

※税務署内に確定申告書作成会場はありません
※作成済みの申告書等は管轄の税務署に提出してください
※申告書にはマイナンバーの記載が必要です

開設期間 平成29年3月15日(水)まで

※土曜日及び日曜日を除く。
ただし、2月26日の
日曜日は開場します。



申告書の作成は
国税庁ホームページが
(www.nta.go.jp)
おすすめです!
作成コーナー

四谷税務署 03-3359-4451